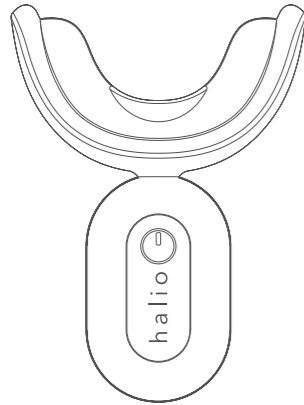


## Hướng dẫn sử dụng

### Máy tẩy trắng răng chuyên nghiệp Halio Blue Light



Thân gửi khách hàng, cảm ơn bạn đã mua sản phẩm này. Vui lòng đọc kỹ hướng dẫn sử dụng và giữ lại để tham khảo trong tương lai.

#### Nội dung

Khuyến cáo sản phẩm.....	02
Thông tin sản phẩm.....	03
Tổng quan về sản phẩm.....	04
Phương pháp sạc.....	05
Phương pháp sử dụng.....	05
Hiệu quả mong đợi.....	07
Thông số kỹ thuật.....	07
Phụ kiện sản phẩm.....	08
Tips sử dụng.....	08
Câu hỏi thường gặp.....	09

01

#### Khuyến cáo sản phẩm

- Không sử dụng thiết bị tẩy trắng trên:
  - Răng nhân tạo như răng sứ, răng giả;
  - Răng bị đổi màu do bệnh hoặc do thuốc;
  - Răng vàng / đen / xám do răng nhiễm tetracycline nặng, nhiễm fluor răng và răng bị sâu;
  - Men răng không hoàn chỉnh, lộ ngà răng, răng lung lay và răng không hoàn chỉnh;
  - Những người bị dị ứng nặng hoặc các bệnh nha chu;
  - Phụ nữ có thai, cho con bú và người dưới 16 tuổi.
- Thiết bị phù hợp để sử dụng trên:
  - Răng vàng / đen / xám do hút thuốc, uống trà / cà phê / rượu vang đỏ, ăn trà và các thức ăn khác;
  - Răng vàng / đen / xám do tuổi tác;
  - Răng vàng / đen / xám do răng nhiễm tetracycline nhẹ và trung bình, răng nhiễm fluor nhẹ, v.v.;
  - Những người muốn sở hữu hàm răng trắng và sáng hơn.
- Răng để bị nhiễm màu trong vòng 24 giờ sau khi sử dụng thiết bị: Vui lòng tránh ăn thức ăn có màu đậm, uống trà / cà phê / cola / rượu vang đỏ / đồ uống có màu, sử dụng kem đánh răng / nước súc miệng có màu, hoặc hút thuốc.
- Những người khác nhau có tình trạng răng khác nhau: Vì vậy một số người có thể cần nhiều lần hơn để đạt được hiệu quả làm trắng răng như mong muốn. Điều này là bình thường.
- Khay răng của thiết bị không bị thấm nước: Bạn có thể rửa trực tiếp dưới vòi nước. Nhưng phần thân chính của thiết bị không có khả năng chống thấm nước. Không rửa bộ phận thân máy dưới vòi nước hoặc ngâm nó trong nước.

02

- Không khử trùng khay răng bằng cách nhúng vào nước đun sôi để tránh bị bỏng, hoặc làm hỏng phần thân chính của thiết bị. Đề nghị khử trùng bằng khăn mềm nhúng cồn (nồng độ 75%).
- Không sử dụng thiết bị khi ngủ hoặc khi bạn cảm thấy buồn ngủ.
- Thiết bị được thiết kế chỉ để làm trắng răng. Không sử dụng máy cho mục đích khác.
- Vì lý do vệ sinh cá nhân, không dùng chung thiết bị với người khác.
- Thiết bị không phải là đồ chơi. Không cho phép trẻ em chơi với nó.
- Để gel làm trắng răng xa tầm tay trẻ em để tránh trẻ nuốt phải. Vui lòng bảo quản ở nơi thoáng mát.
- Không tự mình tháo rời, thay đổi hoặc sửa chữa thiết bị.

#### Thông tin sản phẩm

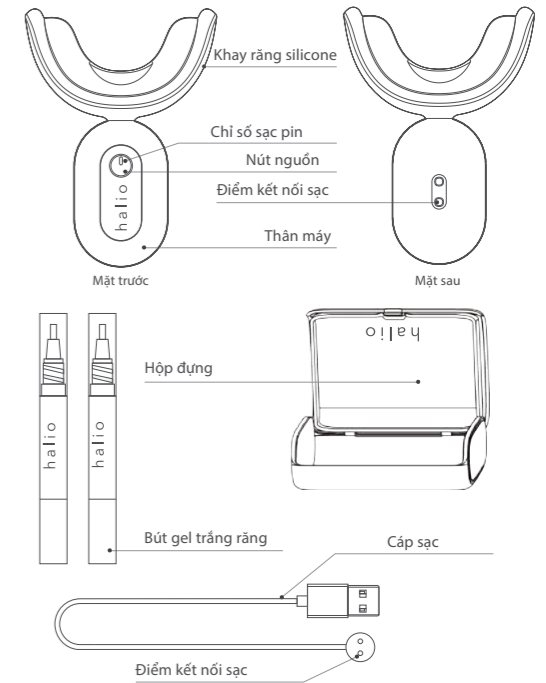
Thiết bị áp dụng công nghệ làm trắng răng Blue Light - sử dụng ánh sáng xanh nano cường độ cao được xử lý đặc biệt (bước sóng từ 480-520nm) để đạt được hiệu quả làm trắng răng. Máy không chỉ có thể tẩy sạch các vết ố trên bề mặt răng mà còn làm trắng răng từ phần sâu. Hơn nữa, sản phẩm an toàn và hiệu quả để sử dụng cho hầu hết mọi người mà không gây kích ứng dây thần kinh răng miệng. Thiết bị đã được chứng minh lâm sàng để làm trắng răng 5-14 sắc thái Vita.

Để đạt được hiệu quả làm trắng răng nhanh hơn và tốt hơn, thiết bị được trang bị gel làm trắng răng mới được phát triển. Dưới ánh sáng xanh, phản ứng oxy hóa - khử của các hoạt chất làm trắng có trong gel làm trắng răng nhanh chóng diễn ra, giúp loại bỏ các loại vết ố trên và bên trong răng.

Thiết bị sử dụng thiết kế nguyên khối - Unibody. Với chất liệu cao cấp, thân máy nhỏ gọn, nhẹ và nút bấm dễ thao tác, thiết bị cũng phù hợp để sử dụng trong gia đình. Thường xuyên sử dụng máy tẩy trắng răng sẽ mang lại cho bạn nụ cười rạng rỡ và xinh đẹp hơn!

03

#### Tổng quan sản phẩm



04

#### Phương pháp sạc

- Đèn báo sạc nhanh chóng nhấp nháy màu trắng khi pin yếu, điều này nhắc bạn hãy sạc thiết bị.
- Kết nối thiết bị với bộ chuyển đổi/củ sạc 5V / 1A (không bao gồm) qua cáp sạc. Sau khi gắn cáp, cắm vào ổ cắm để bắt đầu sạc.
- Đèn báo sạc nhấp nháy màu trắng trong quá trình sạc và sáng lên sau khi quá trình sạc hoàn tất. Sau đó, rút phích cắm bộ chuyển đổi/củ sạc.

#### Phương pháp sử dụng

##### 1. Vệ sinh răng trước khi tẩy trắng

Chải răng và súc miệng để làm sạch răng miệng của bạn (không cần sử dụng kem đánh răng). Sau đó lau khô bề mặt răng bằng khăn giấy.

##### 2. Bôi Gel làm trắng răng

Vặn nắp gel làm trắng răng. Xoay đáy gel theo chiều kim đồng hồ cho đến khi gel tràn vào đầu cọ. Chải gel đều lên bề mặt răng cần làm trắng. Sơn thêm gel lên những chiếc răng bị ố nhiều.

**Lưu ý:** Tránh tiếp xúc trực tiếp với nước khi bôi gel.

**Lưu ý:** Không đậy bìa nắp của gel, đóng nắp để sử dụng cho những lần sau.

**Tips:** Bạn nên sử dụng hết gel làm trắng trong vòng 3 tháng sau khi mở sản phẩm ra dùng. Vui lòng rửa sạch và lau khô lông chải sau mỗi lần sử dụng. Rửa bằng nước sạch nếu da hoặc quần áo của bạn vô tình tiếp xúc với gel.

##### 3. Đặt thiết bị vào khuôn miệng

Mở hộp đựng và lấy thiết bị ra. Đặt khay răng silicone vào miệng và cắn nhẹ nhàng. Sau đó, di chuyển một chút để tìm vị trí vừa vặn nhất.

**Lưu ý:** Khay răng có thể chống thấm. Bạn có thể rửa nó dưới vòi nước và để ráo nước thừa trước khi sử dụng. Vui lòng không rửa phần thân chính của

thiết bị vì nó không chống thấm nước.

**Lưu ý:** Để tránh bị bỏng hoặc làm hỏng thiết bị, không rửa hoặc nhúng khay răng silicone với nước đun sôi.

##### 4. Bắt đầu quá trình làm trắng răng

Nhấn nút Nguồn để bật thiết bị. Đèn LED màu xanh lam trên khay răng sáng lên kèm theo tiếng nhắc "bíp". Lúc này, quá trình tẩy trắng răng bắt đầu.

**Lưu ý:** Để tránh khó chịu cho mắt do ánh sáng đột ngột, bạn nên đặt khay răng vào miệng trước khi bật máy.

##### 5. Tận hưởng quy trình làm trắng răng

Quy trình tẩy trắng răng được thiết lập là 20 phút/lần. Thiết bị sẽ tạm dừng trong 0,5 giây sau khi hoạt động 10 phút và tự tắt (với lời nhắc "bíp bíp") sau khi hết 20 phút. Bạn có thể nhấn nút Nguồn để tắt thiết bị bất cứ lúc nào bạn cần trong quá trình này.

**Lưu ý:** Thường mất một thời gian để thích ứng với thiết bị. Bạn có thể sử dụng máy từ 5 đến 10 phút cho những lần sử dụng đầu tiên. Sau khi thích nghi với máy, khuyến nghị sử dụng thiết bị mỗi ngày một lần và 20 phút/lần trong từ 7-10 ngày liên tục.

**Lưu ý:** Nước bọt tiết ra trong quá trình tẩy trắng răng an toàn khi nuốt. Nhưng nếu bạn tiết nhiều nước bọt trong quá trình tẩy trắng răng, bạn cũng có thể lấy khay răng ra, nhổ nước bọt ra rồi tiếp tục quy trình.

**Lưu ý:** Những người khác nhau có tình trạng răng miệng khác nhau. Nếu bị kích ứng (như đỏ, sưng, đau) nướu hoặc miệng, hãy ngừng sử dụng và hỏi ý kiến nha sĩ.

**Tips:** Nên nằm nghiêng người để nước bọt không bị trào ra ngoài trong quá trình tẩy trắng răng. Nên xem video hoặc chương trình TV nhằm đánh lạc hướng sự chú ý của bạn để có trải nghiệm làm trắng răng dễ chịu hơn.

##### 6. Sau quy trình làm trắng răng

Sau khi sử dụng, lấy khay răng silicone ra khỏi miệng và làm sạch răng bằng cách đánh răng hoặc súc miệng. Rửa sạch khay răng silicone dưới vòi nước và lau khô, sau đó đặt lại vào hộp bảo quản.

06

#### Hiệu quả mong đợi



Tác dụng làm trắng răng có thể khác nhau tùy theo tình trạng răng mỗi người. Thông thường, răng sẽ trắng lên 10 tông sau khi sử dụng liên tục 5-8 ngày.

#### Thông số kỹ thuật

Tên: Máy tẩy trắng răng chuyên nghiệp Halio Blue Light

Chất liệu chính: ABS + Silicone thực phẩm

Dung lượng pin: 300mAh

Điện áp hoạt động: 3.7V

Tiêu chuẩn sạc: 5V / 1A

Công suất đầu ra: 0,6W (tối đa)

Thời gian làm việc liên tục: 2H (ức chừng)

(có thể hoạt động trong khoảng 10 ngày nếu sử dụng mỗi ngày một lần và 20 phút/lần)

Số lượng đèn LED: 16PCS

Bước sóng ánh sáng xanh: 490nm ± 10nm

07

#### Phụ kiện sản phẩm

- 1 \* Thiết bị làm trắng răng
- 1 \* Hộp đựng
- 2 \* Bút làm trắng răng
- 1 \* Cáp sạc
- 1 \* Hướng dẫn sử dụng

#### Tips sử dụng

##### Răng nhiễm tetracycline

Trong quá trình mọc răng, mọi người, đặc biệt là trẻ em dưới 8 tuổi và phụ nữ có thai rất dễ bị nhiễm màu răng khi dùng các sản phẩm chứa tetracyclines (như tetracycline, oxytetracycline, doxycycline,...), gọi là răng nhiễm màu tetracycline. Điều này là do tetracyclines sẽ liên kết với các ion canxi trong mô răng và tạo thành muối canxi tetracycline ổn định. Sự đổi màu sẽ nặng dần theo độ tuổi và có xu hướng ổn định sau 18 tuổi hoặc lâu hơn.

##### Răng nhiễm fluor

Răng nhiễm fluor chủ yếu là do quá nhiều florua trong nước uống. Những người có triệu chứng nhẹ có răng trắng đục và có phấn; Những người có triệu chứng trung bình có các đốm màu vàng hoặc vàng nâu trên bề mặt răng; Những người có triệu chứng nghiêm trọng có men răng không hoàn chỉnh cùng với sự đổi màu.

##### Răng bị nhiễm sắc tố

Răng bị nhiễm sắc tố sẽ lý tưởng để điều trị làm trắng răng bằng ánh sáng xanh. Nếu hút thuốc, uống trà/ cà phê hoặc ăn thức ăn có xi dầu (nước tương) trong thời gian dài mà thói quen làm sạch răng không đúng cách thì các sắc tố trong những sản phẩm này sẽ dần lắng đọng và thẩm thấu vào phần sâu của răng, làm cho bề mặt răng bị ố vàng hoặc chuyển sang màu đen. Điều này tương tự như cách giặt thông thường không thể làm cho quần áo trắng như trước sau khi nhuộm lâu ngày, phương pháp làm trắng răng truyền thống cũng không thể làm cho hàm răng bị ố vàng trắng sáng như trước.

08

#### Câu hỏi thường gặp

##### 1. Tẩy trắng răng bằng ánh sáng xanh giải quyết được vấn đề răng miệng nào?

Làm trắng răng bằng ánh sáng xanh - Blue Light đặc biệt có tác dụng trên răng nhiễm màu thuốc lá, răng nhiễm màu trà, răng nhiễm fluor nhẹ và răng vàng.

##### 2. Sau bao lâu sẽ thấy được hiệu quả làm trắng?

Nói chung, hiệu quả làm trắng có thể được nhìn thấy trong 5 ngày nếu tuân thủ đúng hướng dẫn. Và đối với những mảng răng sậm màu, có thể thấy hiệu quả trắng răng rõ rệt sau 10 ngày sử dụng.

##### 3. Hiệu quả làm trắng duy trì trong bao lâu?

Thời gian thực tế có thể thay đổi tùy theo thói quen ăn uống và cấu trúc răng khác nhau. Hiệu quả tẩy trắng răng sẽ duy trì trung bình từ 1-2 năm.

##### 4. Máy tẩy trắng răng ánh sáng xanh có an toàn không? Nó sẽ làm hỏng răng của tôi?

Tẩy trắng răng bằng ánh sáng xanh là phương pháp tẩy trắng răng an toàn và nhanh chóng. Ánh sáng xanh ở nhiệt độ thấp không gây kích ứng dây thần kinh răng miệng. Dưới ánh sáng xanh lạnh, quá trình oxy hóa-khử nhanh chóng diễn ra trên bề mặt răng và các hoạt chất thẩm nhập vào ống tủy để loại bỏ các loại vết ố trên và bên trong răng. Nhanh hơn và hiệu quả hơn. Không gây kích ứng và không có tác dụng phụ. An toàn cho cả nướu và men răng.

##### 5. Ai không thích hợp làm trắng răng bằng ánh sáng xanh?

Răng chết (không còn tủy) không thích hợp để làm trắng răng bằng ánh sáng xanh vì nó sẽ nhanh chóng mọc mới sau khi tẩy trắng;

Làm trắng răng bằng ánh sáng xanh không có tác dụng đối với bọc răng sứ hoặc trám răng; Răng nhiễm tetracycline nặng, nhiễm fluor ở răng hoặc răng bị đổi màu nghiêm trọng do các nguyên nhân khác không thích hợp để làm trắng răng bằng ánh sáng xanh.

Phụ nữ mang thai, trẻ em dưới 16 tuổi và người bị bệnh nha chu nặng không thích hợp làm trắng răng bằng ánh sáng xanh.

##### 6. Làm thế nào để bảo quản máy tẩy trắng răng ánh sáng xanh?

Thiết bị không cần bảo trì đặc biệt. Chỉ cần lau khay răng silicone bằng cồn (75%) hoặc nước ấm sau mỗi lần sử dụng và sau đó đặt nó trở lại hộp đựng của thiết bị. Để nơi khô ráo, thoáng mát, tránh ánh nắng trực tiếp.

09

05